



一宮市富士一丁目の新しい歯医者さん

# 一宮野口ファミリー歯科

# 5月1日 金

# OPEN

welcome!



先行ご招待!

## 内覧会

### 4/24金 25土 26日

参加無料・予約不要 全日 10:00-16:00

院内や設備を自由に見学し、先生やスタッフとも直接話すことで医院について開院前に知ることができます!

内覧会では楽しいイベントも開催! ご家族皆様でお気軽にお立ち寄りください!

### 院内ツアー

- ✓ 歯の予防について
- ✓ 被せ物・インプラントのご紹介
- ✓ 小児歯科について
- ✓ 親子・兄弟で入れるファミリールームのご紹介

さらに 歯のお悩みを院長に相談できます

enjoy!



歯医者さんになって写真を撮ろう!  
**キッズニア歯医者さん体験**

クレープキッチンカー

1日100個限定

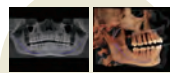
\*無くなり次第終了

歯の型を撮影してみよう!  
**専用機械でお口の撮影体験**

輪投げに挑戦

高精度な治療を支える先進設備も見学できます

ご家族で快適に、安心して通える医院づくり



歯科用 3DCT



口腔内 スキャナー



歯科用ルーペ (拡大鏡)



精密根管治療 システム



リラックスできる 半個室の診療室



先進設備が揃う 特別診療室 (オペ室)



おもちゃで遊べる キッズコーナー



ご家族で入れる 個室ファミリールーム



## 一宮野口ファミリー歯科

歯科・小児歯科・小児矯正歯科・矯正歯科・口腔外科

平島公園野球場・保健所東  
i-バス バス停徒歩3分

専用駐車場 11台

バリアフリー設計

診療時間	月	火	水	木	金	土	日
9:00-13:00	●	●	●	-	●	●	-
14:00-18:00	●	●	●	-	●	▲	-

▲17:00まで  
木・日・祝 休診  
\*祝日振替診療あり

今すぐ予約OK! お電話・ネットで受付中

0586-59-8822



ホームページでも当院の情報を発信中!

一宮野口ファミリー歯科

ichinomiya-noguchi-dc.com



〒491-0024 愛知県一宮市富士一丁目16番1

